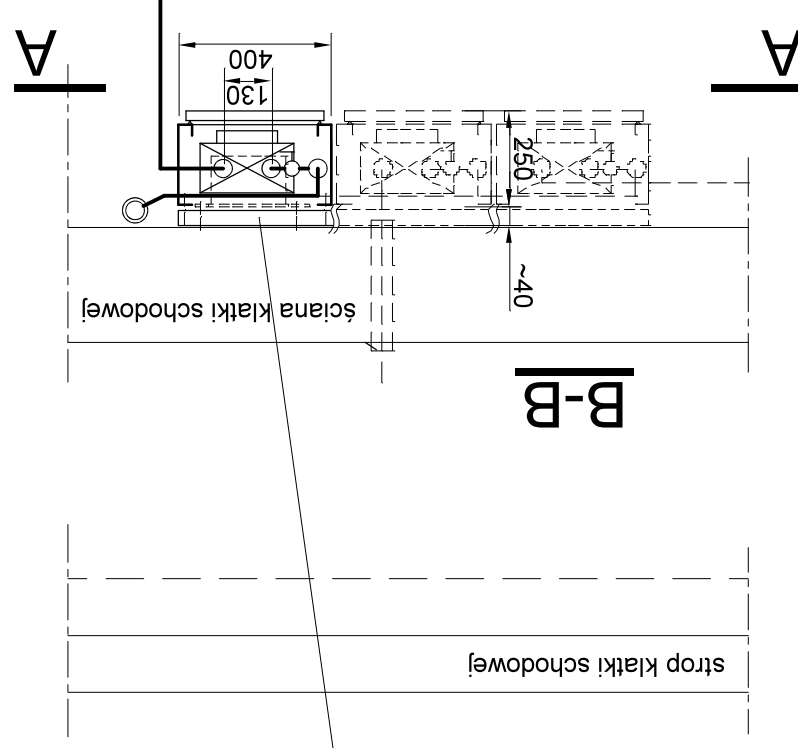
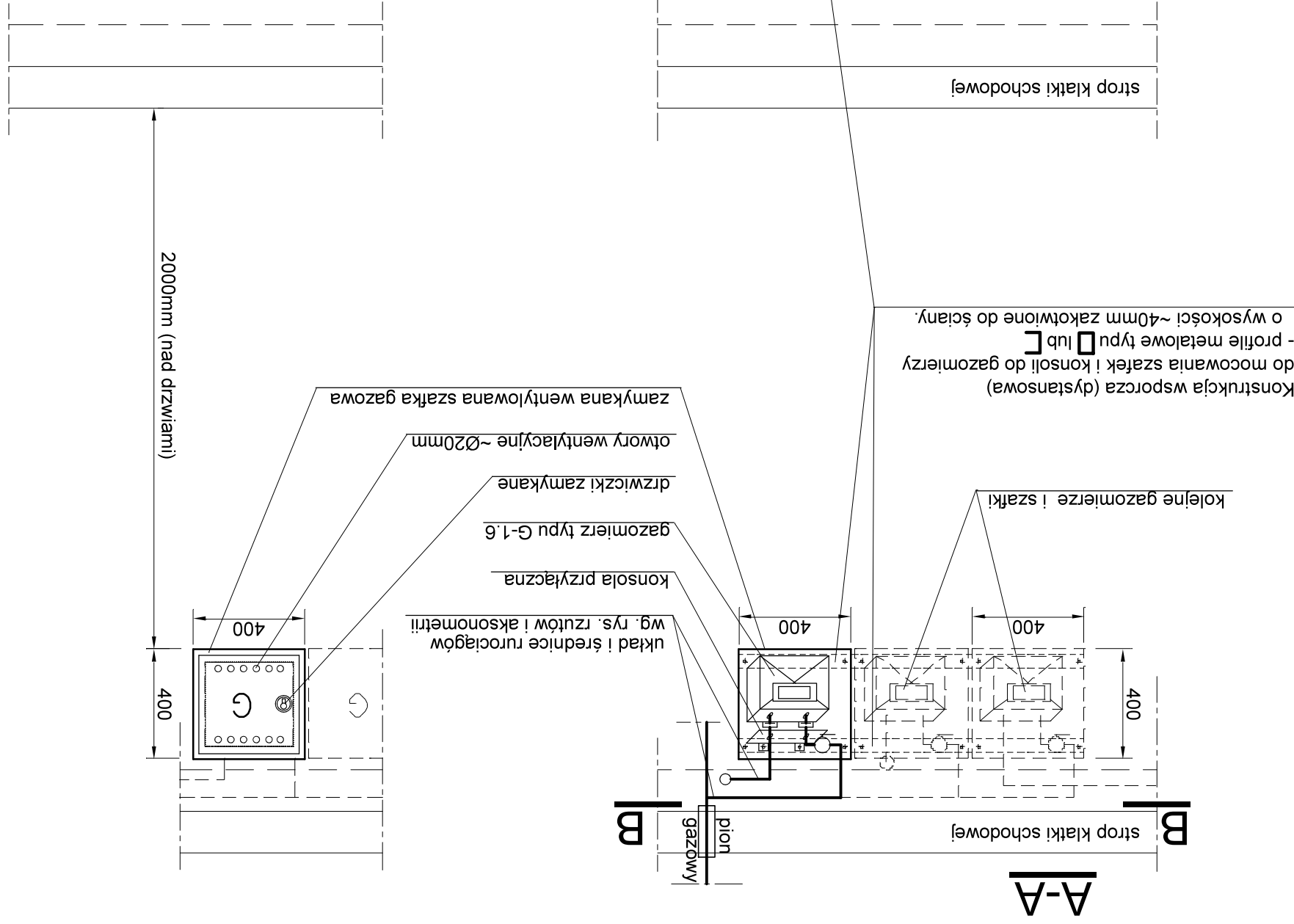


ZABUDOWA GAZOMIERZY (SZAFKI GAZOWE)



Inwestor:	WSPÓLNOTA MIESZKANIOWA NR 47 ul. Wysoka 40/42, 97-300 Piotrków Trybunalski	
Obiekt:	Budynek mieszkalny wielorodzinny przy ul. Wysockiej 40/42, 97-300 Piotrków Tryb.	dz. nr ew. 458/1, 458/2, 458/3 obr. 14 Piotrków Trybunalski
Temat:	WYMIANA WRAZ Z PRZEBUDOWĄ WEWNĘTRZNEJ INSTALACJI GAZU	
Rysunek:	Zabudowa gazomierzy	
Projektował:	mgr inż. Adam Olczyk	
<div style="float: right; font-size: small;"> par. 1 ust. 1 pkt 4 lit. a i b par. 4 ust. 2, par. 5 ust. 1, par. 7, upr. proj. nr UAN/V.8368/150/69 </div> <div style="clear: both;"></div>		
Nr upr. proj.:		Podpis:
Data:		04.2024r.

UWAGI:
Szafki gazowe z blachy stalowej malowanej proszkowo lub z materiałów co najmniej trudnopalnych.
Z zamkami na klucz z drzwiczkami, z otworami wentylacyjnymi.
Wymiary szafki należy traktować jako orientacyjne.
Gazomierze montować z zastosowaniem konsoli przylączniowych.
Mocowanie szafek i konsoli do ścian klatek schodowych za pośrednictwem dystansowej konstrukcji wsporczej.
W miejscach gdzie nie ma zabudowy kolidującej (instalacji teletechnicznych) bezpośrednio do ścian.